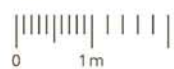


Éch 1:100



D'HAUTESERRE
ARCHITECTE

1 Bd Paul Doumer
06100 LE CANET
Tel : 04 92 15 38 18
Fax : 04 92 18 38 19

GUILHEM & GUILHEM
Design office

Architecture
Architecture d'intérieur
Design

Des modifications sont susceptibles d'être apportées en fonction des nécessités techniques de réalisation, tant en ce qui concerne les dimensions libres que les équipements. Les surfaces indiquées (incluant les placards le cas échéant) sont approximatives et peuvent varier de plus ou moins 5%, dans le cadre de la législation des ventes en l'état futur d'achèvement. Les retombées, soffites, canalisations, appareils de chauffage-climatisation et équipements ont un rôle d'illustration et ne sont pas contractuels.

f

FIRST CROISSETTE
CANNES

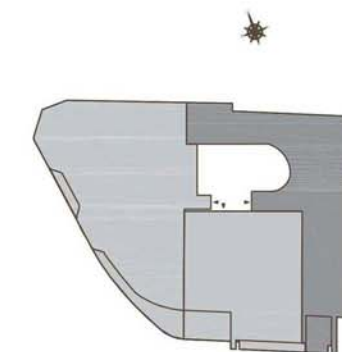


NIVEAU R+7
APPARTEMENT LERINS - 3 PIECES - LOT 703
M²

Hall d'entrée :	8.40
Réceptions :	35.90
Cuisine :	9.65
Dégagement :	7.91
Chambre 1 :	18.00
Salle de bains 1 :	10.00
Chambre 2 :	14.20
Salle de bains 2 :	3.20
Toilettes Invités :	

Total surface habitable appartement : 109.65
Terrasse séjour : 7.30

Parking



PINTO CROISSETTE
S.C.C.V.



GROUPE
FINAMAS